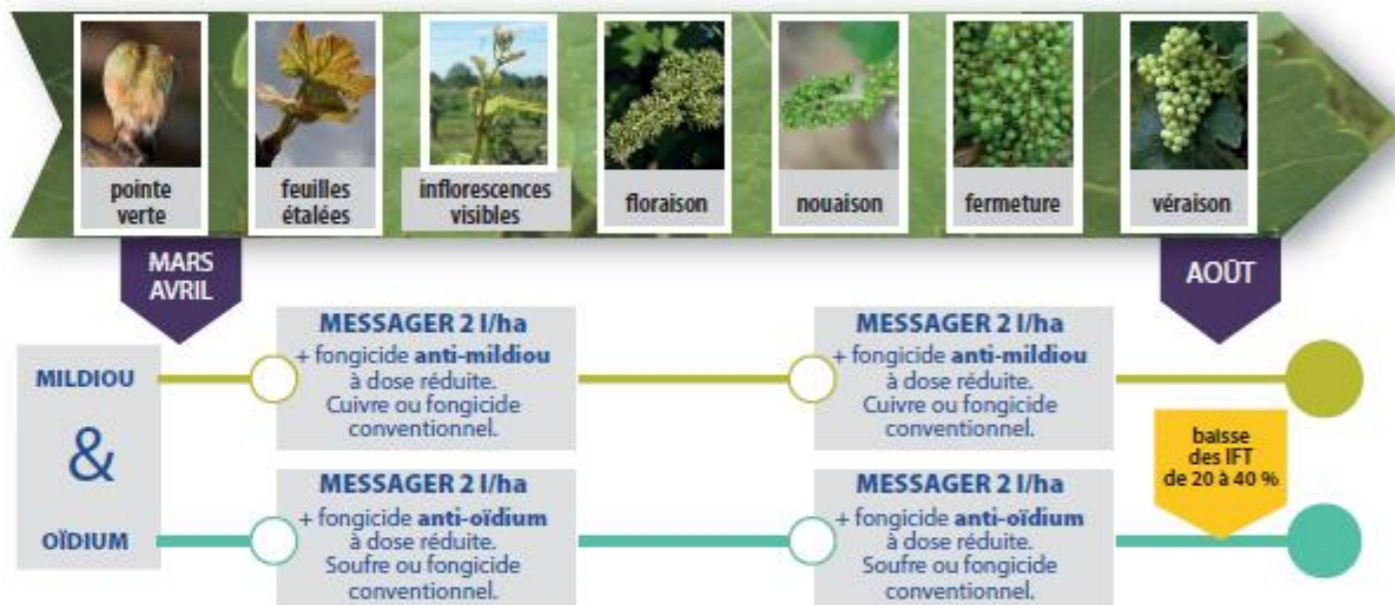


# Intégration de **MESSAGER** dans les programmes de protection anti-mildiou et anti-oïdium de la vigne



Dose de fongicide/ha à adapter selon la forme, la formulation et le risque de maladie.

## MESSAGER LES CLÉS DE LA RÉUSSITE

- Toujours positionner le 1<sup>er</sup> traitement **MESSAGER** en préventif de la maladie.
- **Début cycle** = appliquer à l'annonce de la sortie des foyers primaires et avant les premiers repiquages.
- **A partir de la nouaison** = ne revenir qu'en situation saine sans mildiou et/ou sans oïdium.
- Il est recommandé de réaliser une séquence de 2 à 3 applications pour maintenir un niveau optimal de défenses de la plante.
- Appliquer **MESSAGER** en association avec un fongicide anti-mildiou et/ou anti-oïdium.
- Renouvellement tous les 10 jours en fonction du partenaire et du risque maladie.

### PRÉCAUTIONS D'EMPLOI

#### Préparation de la bouillie

Lors de mélange, toujours incorporer **MESSAGER** en dernier dans la cuve du pulvérisateur.

#### Modalités d'application

Traiter de préférence le matin ou le soir avec une hygrométrie supérieure à 70%. Appliquer le produit de façon à toucher les faces supérieures et inférieures des feuilles (privilégier les traitements face par face).

### Compatibilités et mélanges

Engrais foliaires : Consulter votre distributeur

En cas de doute sur la compatibilité des mélanges, consultez votre distributeur.

MESSAGER : 12,5 g/l de COS-OGA - Sans classement - AMM N° 2150479 - Propriété Jouffray-Drillaud

Avant toute utilisation, assurez-vous que celle-ci est indispensable. Privilégiez chaque fois que possible les méthodes alternatives et les produits présentant le risque le plus faible pour la santé humaine et animale et pour l'environnement, conformément aux principes de la protection intégrée, consultez <http://agriculture.gouv.fr/ecophyto>. Pour les usages autorisés, doses, conditions et restrictions d'emploi : se référer à l'étiquette du produit et/ou [www.phytodata.com](http://www.phytodata.com).

Document non contractuel. Les informations contenues dans ce document ne sont données qu'à titre indicatif et peuvent varier en fonction des conditions pédoclimatiques et culturales.



JOUFFRAY-DRILLAUD  
RD 347 - 4 avenue de la C.E.E - 86170 Cissé

[www.jouffray-drillaud.com](http://www.jouffray-drillaud.com)

Plaquette MESSAGER Vigne - Annule et remplace toute version précédente - Décembre 2018 -

## SOLUTION DE BIOCONTRÔLE HOMOLOGUÉE



# MESSAGER

## UNE NOUVELLE VISION de la protection anti-mildiou et anti-oïdium de la vigne

Mode d'action original

• Stimulateur des défenses des plantes •

100 % naturel - Sans classement - Sans résidu



Utilisable en Agriculture Biologique  
selon le règlement RCE 834/2007



PRODUITS POUR LES PROFESSIONNELS : UTILISEZ LES PRODUITS PHYTOPHARMACEUTIQUES AVEC PRÉCAUTION.  
AVANT TOUTE UTILISATION, LISEZ L'ÉTIQUETTE ET LES INFORMATIONS CONCERNANT LE PRODUIT.

# Nouvelle substance active d'origine 100% naturelle **COS-OGA**

Le COS-OGA est fabriqué à partir de **2 matières premières d'origine biologique/naturelle** :

Formulation **SANS CLASSEMENT**  
Production **100 % EUROPÉENNE**



**Le chitosan**, issu de l'exosquelette des crustacés pour fabriquer les "COS"



**La pectine** issu de la peau des agrumes et des pommes pour fabriquer les "OGA"

#### Une réussite FRANCO-BELGE

Partenariat exclusif pour le développement et l'homologation avec la société Fytofend, issue de la recherche universitaire belge. Brevet mondial\* sur la molécule active COS-OGA et sa formulation.

\* propriété de Fytofend

## MODE D'ACTION : stimuler préventivement les défenses de la vigne

Le complexe COS-OGA provoque un double signal au niveau de la plante :



**1** apporté par le COS qui mime la présence du champignon



**2** apporté par le OGA qui indique la prolifération du champignon dans la plante



#### CONDITIONS NATURELLES

Le système de défense de la plante est stimulé trop tardivement et ne peut empêcher le développement de la maladie.



#### COS-OGA APPLICATION PRÉVENTIVE

Le système de défense de la plante est prêt pour limiter le développement de la maladie.

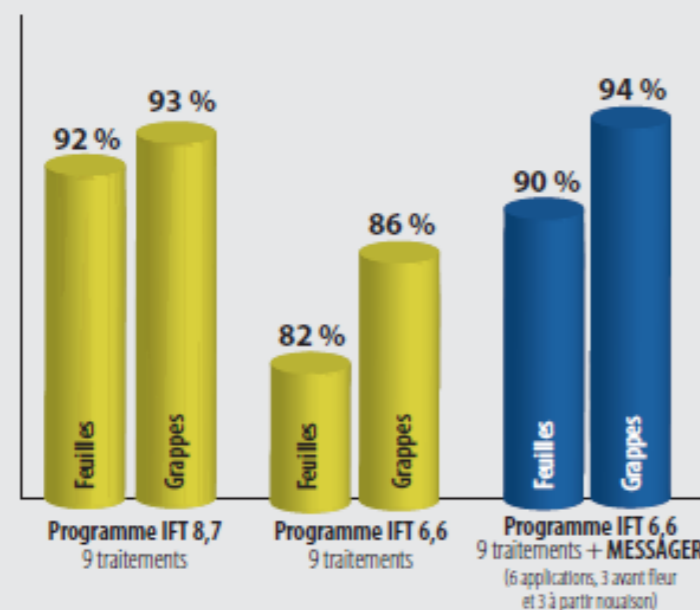
# MESSAGER

## UNE NOUVELLE VISION de la protection anti-mildiou et anti-oïdium de la vigne

### Exemple de performance du MESSAGER Baisse des IFT dans un programme

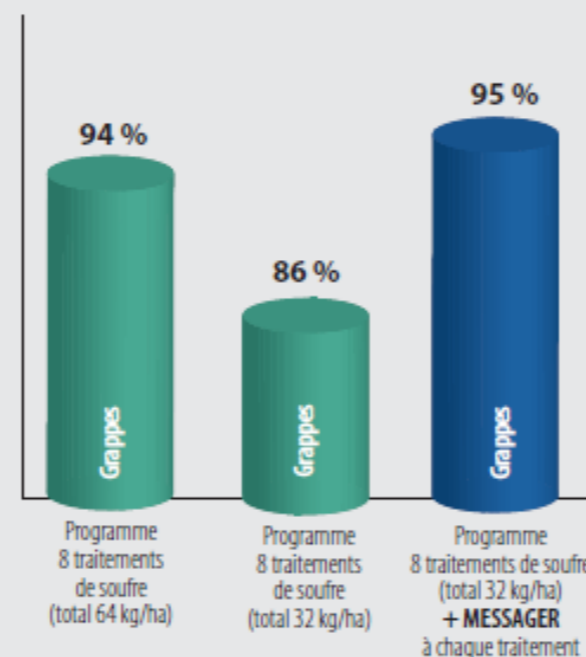
#### MILDIU

Comparaison de 3 programmes. Efficacité de fin de cycle, intensité feuilles et grappes



#### OÏDIUM

Comparaison de 3 programmes. Efficacité de fin de cycle, intensité grappes



## MESSAGER

### Caractéristiques techniques

**Composition :** 12,5 g/l de COS-OGA

**Formulation :** Solution liquide (SL)

**Mode d'action :** Stimulateur des défenses naturelles de la plante

**Dose :** 2 L/ha

**ZNT aquatique :** 5 m

**DRE :** 6 heures

**Cible :** Mildiou et oïdium de la vigne ; Uniquement en mélange avec un fongicide anti-mildiou et/ou anti-oïdium

**Classement :** Préparation non classée

**DAR =** 3 jours - Pas de limites max. de résidus définies

**Nombre d'applications max :** 8 /an

## L'INNOVATION BIOCONTRÔLE



UNE SOLUTION DE L'AGRO-ÉCOLOGIE

Composition 100 % naturelle et sans classement. Inscrite sur la liste des produits de Biocontrôle.

Jusqu'à -40%

### UNE RÉDUCTION DE L'IFT

Associé à un fongicide anti-mildiou et/ou anti-oïdium, MESSAGER permet de réduire de 20 à 40 % la dose de ces fongicides.



### UNE DOUBLE ACTION

Stimulation des défenses de la plante contre l'oïdium et le mildiou.

Best Quality

### UNE PRODUCTION DE QUALITÉ

Produit sans résidus et sans incidence sur la qualité des vins ainsi que sur les fermentations.